

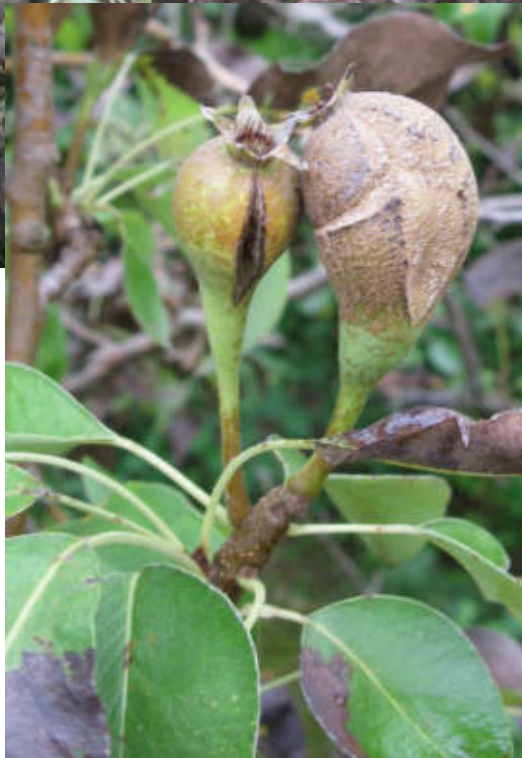


Praxisnahe Maßnahmen zur Verminderung von Trockenstress

17. Landesweiter Streuobsttag
Baden-Württemberg
13.5.2023



- Pflanzvorbereitung
 - Lage
 - Bodenverhältnisse
 - Obstart, Sorten-/Unterlagenwahl





- Pflanzvorbereitung
 - Lage
 - Bodenverhältnisse
 - Obstart, Sorten-/Unterlagenwahl
- Pflanzmaterial
 - Optimaler Baum, keine überständige Ware





- Pflanzvorbereitung
 - Lage, Boden, Obstart, Sorten-/Unterlagenwahl
- Pflanzmaterial
 - Optimaler Baum, keine überständige Ware
- Pflanzung
 - Herbstpflanzung, keine zu großen Löcher, gießen
 - Zuschlagsstoffe „Stockosorb“, Vorratsdüngung
 - Baumanstrich
 - Schärferer Pflanzschnitt, Wundverschluss





- Pflanzvorbereitung
 - Lage, Boden, Obstart, Sorten-/Unterlagenwahl
- Pflanzmaterial
 - Optimaler Baum, keine überständige Ware
- Pflanzung
 - Herbstpflanzung, keine zu großen Löcher, gießen
 - Zuschlagsstoffe „Stockosorb“, Vorratsdüngung
 - Baumanstrich
 - Schärferer Pflanzschnitt, Wundverschluss
- Baumscheibe
 - Größere Fläche
 - Abdeckung mit geeigneten Materialien







- Pflanzvorbereitung
 - Lage, Boden, Obstart, Sorten-/Unterlagenwahl
- Pflanzmaterial
 - Optimaler Baum, keine überständige Ware
- Pflanzung
 - Herbstpflanzung, keine zu großen Löcher, gießen
 - Zuschlagsstoffe „Stockosorb“, Vorratsdüngung
 - Baumanstrich
 - Schärferer Pflanzschnitt, Wundverschluss
- Baumscheibe
 - Größer, Abdeckung, Materialien
- Bewässerung
 - Frühzeitig anfangen, Zellteilungsphase
- Pflanzenschutz

Schildläuse







Noch Fragen??



Vielen Dank für die
Aufmerksamkeit!

© Alle Bilder: Obstbauberatung Stadt Stuttgart